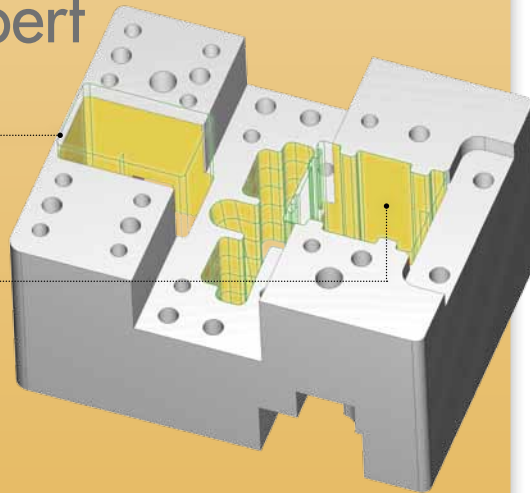


## PEPS Wire-Expert

Automatische Erzeugung  
der Bearbeitung

Automatische Feature-Erkennung  
erodierbarer Geometrien



## PEPS 3D Drahterodieren

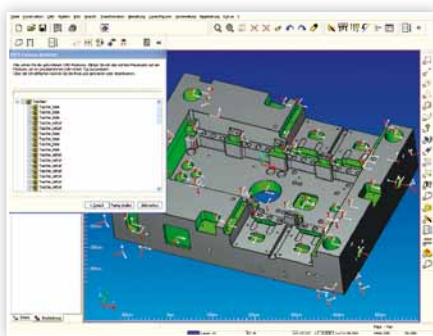
- Regelflächen Taschenerodieren
- Partielles Taschenerodieren
- Programmierung von Rotationsachsen
- NC-Programmerstellung für alle Fabrikate
- Technologie-Datenbanken
- Bearbeitung auf 3D Basis

- PEPS FRÄSEN 2,5D
- PEPS FRÄSEN 3D
- 3D DRAHTERODIEREN
- 2-50 AXSEN DREH-FRÄSEN
- PEPS BLECHBEARBEITUNG

## PEPS SolidCut CAD

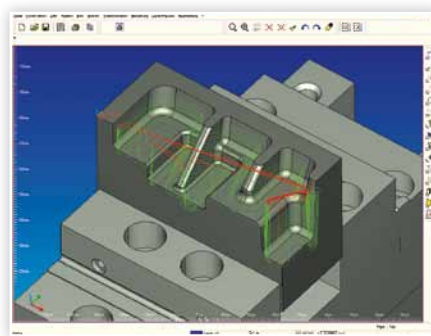
- CAD-Modul auf Parasolid Basis
- Werkstatorientiertes 3D CAD-Modul
- Berechnung von Projektionen, Schnitt und Trimmkurven zur Programmierung direkt auf dem 3D Modul

## PEPS 2,5D Fräsen MillExpert



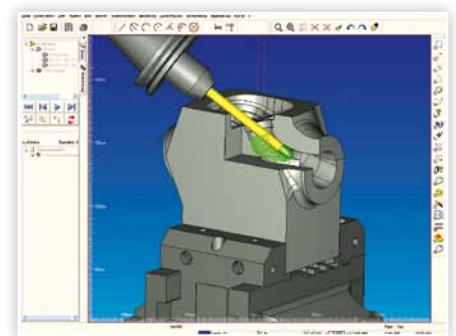
- Automatische Feature-Erkennung
- Feature basierende NC-Programmerstellung
- Automatische Werkzeugfolgeoptimierung
- Mehrseitenbearbeitung auf Solid Basis
- Integrierte Werkzeugdatenbank
- Ausgabe von Maschinentzyklen

## PEPS SolidCut Fräsen 3D

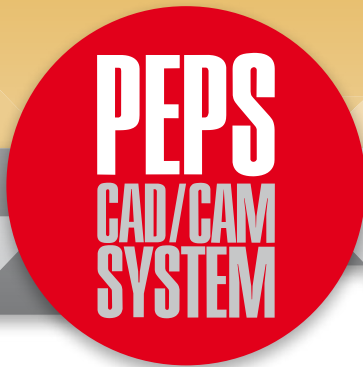


- 3D HSC Frässtrategien
- 3D HSC Schrupp- und Schlichtroutinen
- Bearbeitung mit angestelltem Werkzeug
- Automatische Restmaterialbearbeitung
- Automatische Erkennung von Flächen und steilen Bereichen

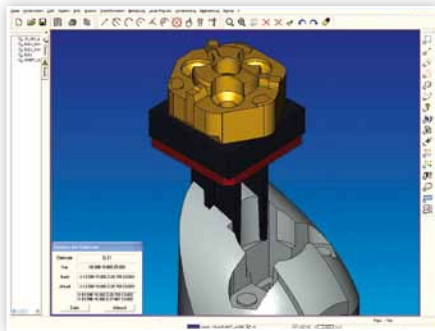
## PEPS 5 Achsen simultan Fräsen



- 5 Achsen simultan schruppen und schlichten
- 5 Achsen Wälzfräsen
- 5 Achsen Turbinenrad fräsen
- 5 Achsen Formkanal fräsen
- 4 Achsen Rotations- und Mantelbearbeitung

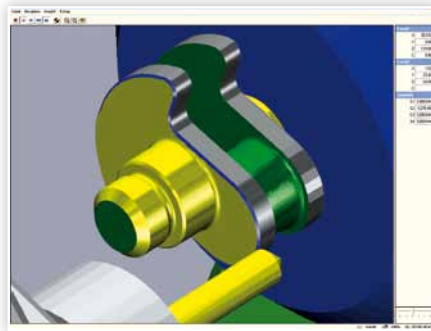


### PEPS SolidElectrode



- Automatische Elektrodenableitung und Verwaltung
- Automatische NC-Programmerstellung für Senkerodiermaschinen
- 3D Simulation mit Kollisionskontrolle

### PEPS 2-50 Achsen Fräsen

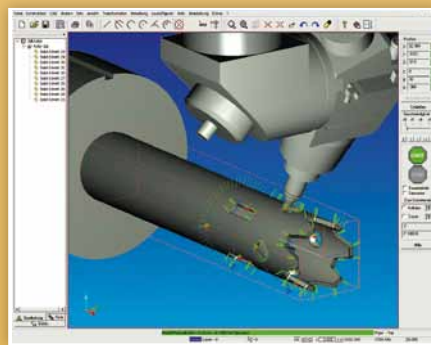


- Kurz- und Langdrehen
- Haupt- und Gegenspindelbearbeitung
- Intelligente Schrupp- und Schlichtzyklen
- Ausgabe von Maschinentzyklen
- 3D Maschinenraumsimulation
- Nockenwellenbearbeitung

**PEPS CAD-SCHNITTSTELLEN**  
 DXF · DWG · IGES  
 HP-MI · VDAFS  
 STEP · XMT · SAT  
 STL · ProE  
 Catia Version 4  
 Catia Version 5  
 Unigraphics  
 SolidWorks  
 Inventor · HiCAD  
 SolidEdge · Rhino  
 Gerber · Daveg

### PEPS Blechbearbeitung

- Stanzen/Nibbeln, 2 Achsen Laser-, Brenn- und Wasserstrahlschneiden
- Experten-System zur automatischen NC-Programmerstellung
- Voll- und halbautomatisches Nesting
- Auftragsverwaltung



### PEPS PentaCut und TubeCut

- 6 Achsen Laser-, Brenn- & Wasserstrahlschneiden
- Automatische Bearbeitung auf 3D Volumen und Flächendaten
- Kollisionskontrolle und Volumensimulation inkl. Maschinenkinematik
- Automatische Spannmittelgenerierung

### CAMMAN 4.3

- NC-Programm- und Elektrodenverwaltung
- Zeichnungsverwaltung
- 3D VDM-Viewer inkl. OpenGL-Funktionalität
- ERP & SAP Schnittstellen



### Dienstleistungen

- DNC Installation
- Kostenloser Telefon- und E-Mail-Support
- Kostenlose Systemberatung
- Praxisorientierte Schulungen

Mehr Informationen finden Sie auf unserer Website.